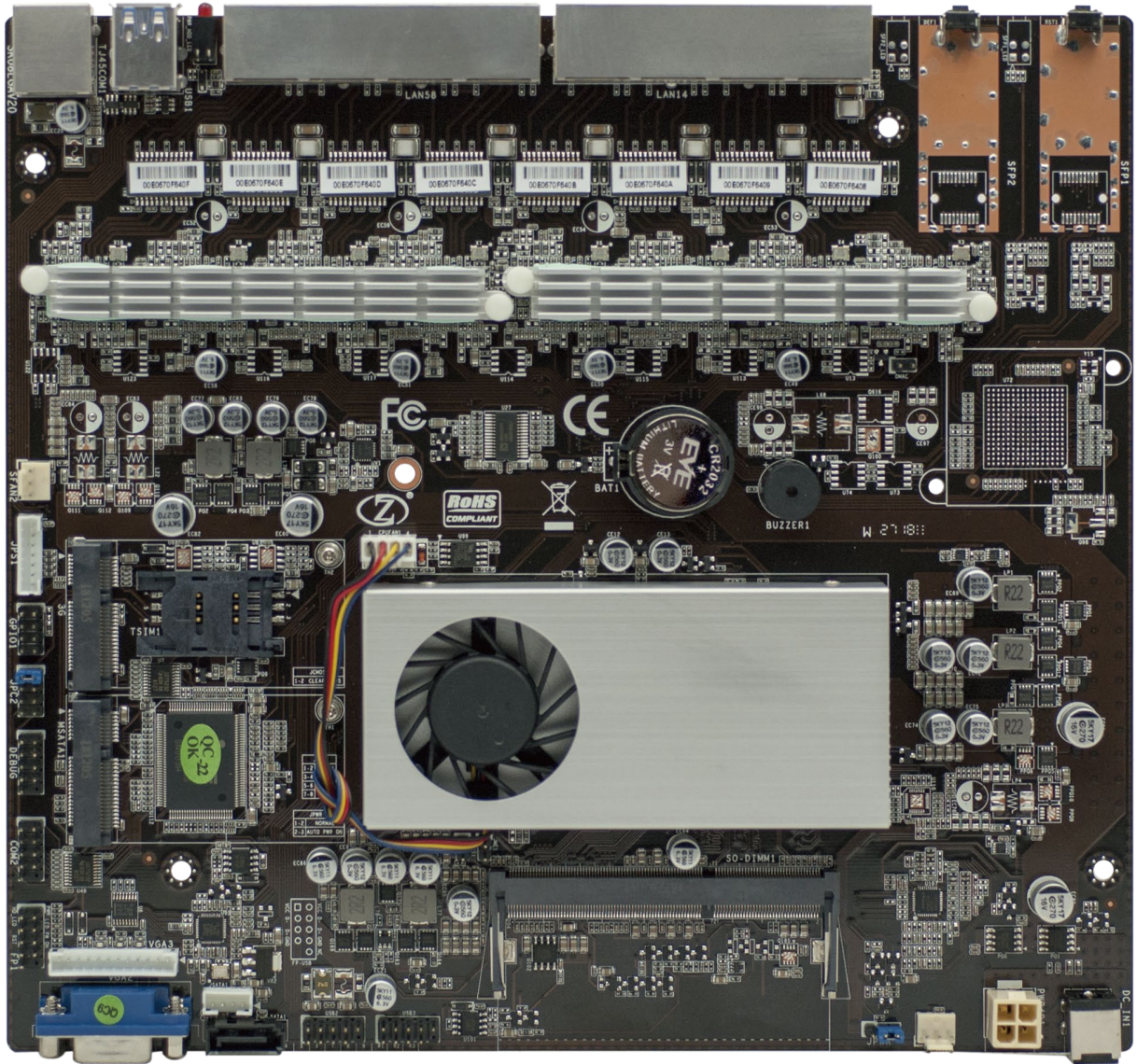


ZA-3865L8主板

产品使用手册
Product manual

支持 Intel[®] 3865U 1.8GHz 赛扬处理器

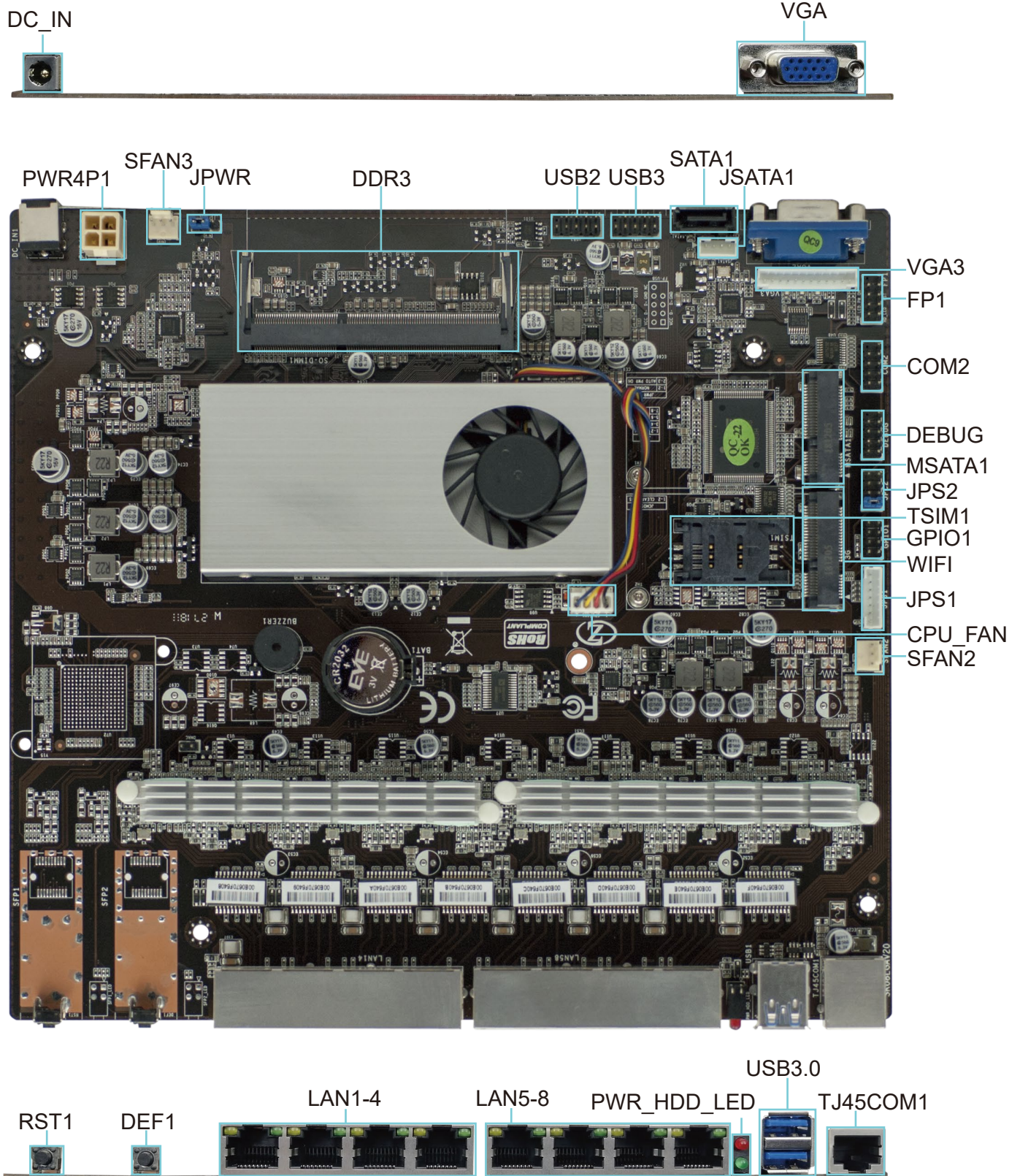
ZA-3865L8产品图



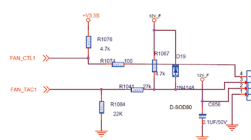
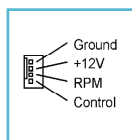
产品特性

板形结构	尺寸: 212mm x 230mm
中央处理器	支持 Intel 3865U 赛扬处理器 (2M Cache, 1.8 GHz)
图形显示	Intel HD Graphics
芯片组	Intel 3865U
系统存储器	1个DDR3 1066/1333/1600MHz 最大支持 16GB 的内存
前置I/O接口	2组USB排针支持4个USB2.0 1个CPU风扇 1个系统风扇 2个SATA接口 1个VGA排针 1个COM排针
后置I/O接口	1个DC_12V 电源输入接口 1个VGA接口 2个USB3.0端口 1个TJ45COM1接口 8个LAN接口
BIOS	AMIBIOS 64Mbit 闪存
板载 MINI_PCIE	1个(支持MSATA) 1个(支持WiFi)
板载串行SATA	1个标准 SATA 接口 1个MSATA 插槽
板载 LAN	8个Intel WG-I211.10/100/1000M
板载音效芯片	ALC662 2声道输出
操作系统	WindowsXP Windows7 Windows8 Linux
系统监控和管理	网络唤醒 电压管理 智能温控风扇 系统电源管理温度管理
工作环境湿度	0%~95% (相对湿度, 无冷凝)
工作环境温度	-10° C~55° C

位图/IO接口



CPU_FAN
(散热风扇排针)

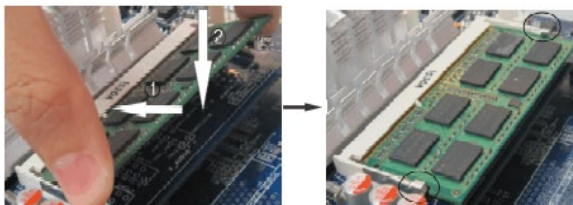


注意：这些风扇的连接头并不是跳线头，头上面放置跳线帽。

DDR4
(DDR4内存插槽端口)

安装内存：

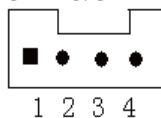
1. 在安装或移除内存之前请先关掉电源，并且拨下AC电源线。
2. 小心握住内存条的两端，不要触碰到上面的金属接点。
3. 将内存条的金手指对齐内存条插槽，并且在方向上要注意金手指凹孔对上插槽的凸起点；
4. 将内存条斜30度插入内存槽处，然后将内存条往下压，压至可以听到“咔”的声响，说明内存已安装成功，可以使用（注意：将内存条下压的力度，不可过大，以免损坏内存）



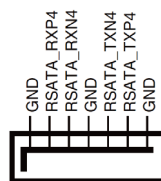
注意：静电会损害电脑或内存的电子元件，所以在进行以下步骤之前，请务必先短暂接触接地金属物体，以去除身上的静电。

JSATA1
(JSATA供电针排)

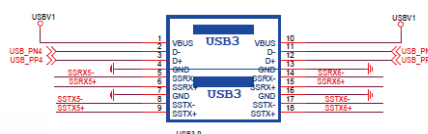
+5V 2. GND 3. GND 4. +12V



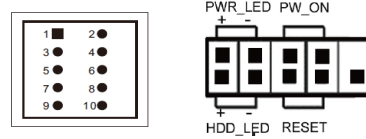
SATA 1
(SATA连端口)



USB3.0
USB3.0
(USB3.0端口)



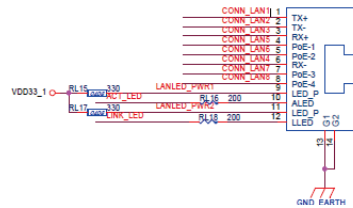
FP1
(Front Pane排针)



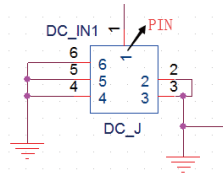
接脚	接脚定义	接脚	接脚定义
1	HDD LED+	2	PWR LED+
3	HDD LED-	4	GND
5	GND	6	P_SWIN
7	RESET_GND	8	GND
9	GND		

HDD Active LED:1,3 Power Button:6,8
Power LED:2,4 Reset Button:5,7

LAN
(LAN网络端口)

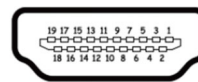


12/19VDC
(供电电源端口)



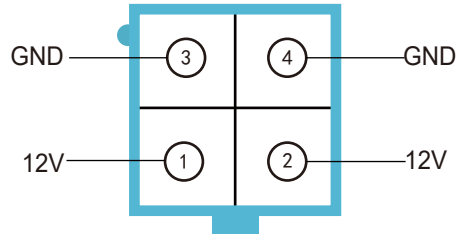
接脚	接脚定义	接脚	接脚定义
1	DC_IN	2	DC_J
3	GND	4	GND
5	GND	6	GND
7	GND	8	GND
9	GND		

HDMI
(HDMI输出端口)



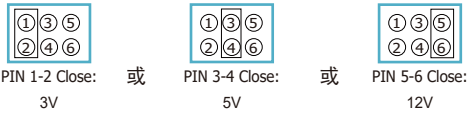
接脚	接脚定义	接脚	接脚定义
1	TMDS data 2+	2	TMDS data shield
3	TMDS data 2-	4	TMDS data 1+
5	TMDS data shield	6	TMDS data 2-
7	TMDS data 0+	8	TMDS data shield
9	TMDS data 0-	10	TMDS clock+
11	TMDS clock shield	12	TMDS clock-
13	CEC	14	No connectde
15	DDC clock	16	DDC data
17	Groud	18	+5V power
19	Hot plug detect		

PWR4P1
(供电电源端口)



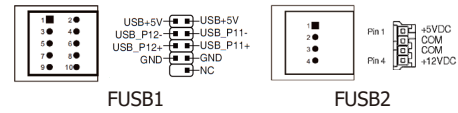
接脚	接脚定义	接脚	接脚定义
1	12V	2	12V
3	GND	4	GND

LVDS1
(LVDS显示输出排针)



接脚	接脚定义	接脚	接脚定义
1	LCDVDD	2	LCDVDD
3	LCDVDD	4	GND
5	GND	6	GND
7	LVDSA_DATA0N	8	LVDSA_DATA0P
9	LVDSA_DATA1N	10	LVDSA_DATA1P
11	LVDSA_DATA2N	12	LVDSA_DATA2P
13	GND	14	GND
15	LVDSA_CLKN	16	LVDSA_CLKP
17	LVDSA_DATA3N	18	LVDSA_DATA3P
19	LVDSB_TX0N	20	LVDSB_TX0P
21	LVDSB_TX1N	22	LVDSB_TX1P
23	LVDSB_TX2N	24	LVDSB_TX2P
25	GND	26	GND
27	LVDSB_CLKN	28	LVDSB_CLKP
29	LVDSB_TX3N	30	LVDSB_TX3P

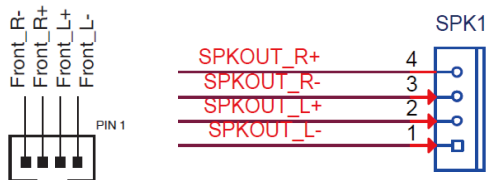
FUSB1
FUSB2
(扩展USB2.0排针)



接脚	接脚定义	接脚	接脚定义
1	VCC	2	VCC
3	DATA 0-	4	DATA1-
5	DATA0+	6	DATA1+
7	GND	8	GND
9	NC(CUT)	10	GND

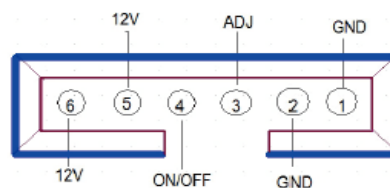
接脚	接脚定义
1	VCC
2	DATA 0-
3	DATA 0+
4	GND

SPK1
(扬声器连接排针)



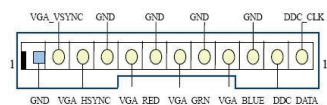
接脚	接脚定义	接脚	接脚定义
1	SPKOUT_L-	2	SPKOUT_L+
3	SPKOUT_R-	4	SPKOUT_R+

INVERT插针接口
(LVDS背光控制选项排针)



接脚	接脚定义	接脚	接脚定义
1	GND	2	GND
3	ON/OFF	4	ADJ
5	12V	6	12V

VGA
(模拟视频信号显示端口)



接脚	接脚定义	接脚	接脚定义
1	GND	2	VGA_VSYNC
3	VGA_HSYNC	4	GND
5	VGA_RED	6	GND
7	VGA_GRN	8	GND
9	VGA_BULE	10	GND
11	DDC_DATA	12	DDC_CLK

*其他未尽事项请详询销售人员