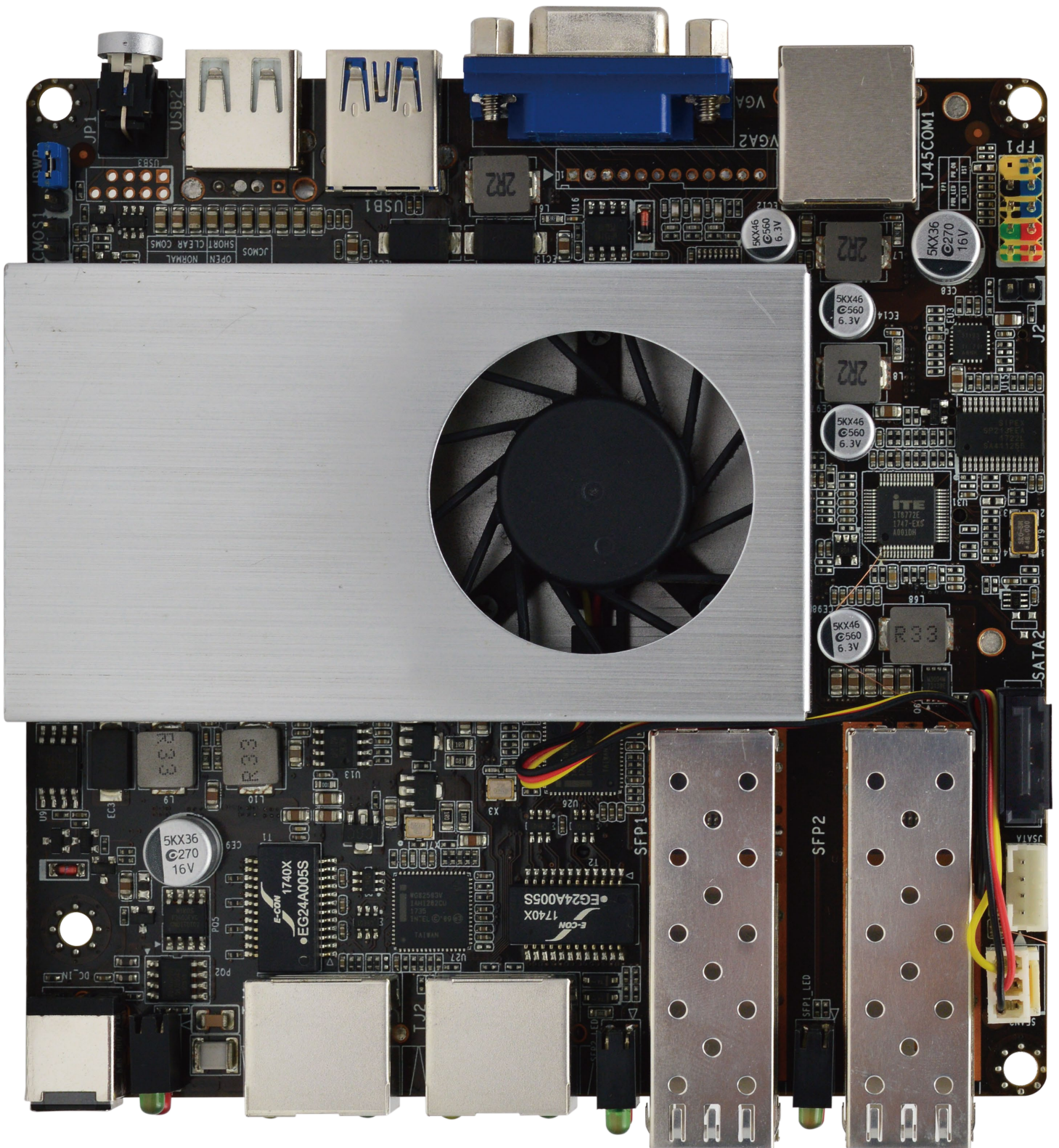


ZA-19L2G2主板

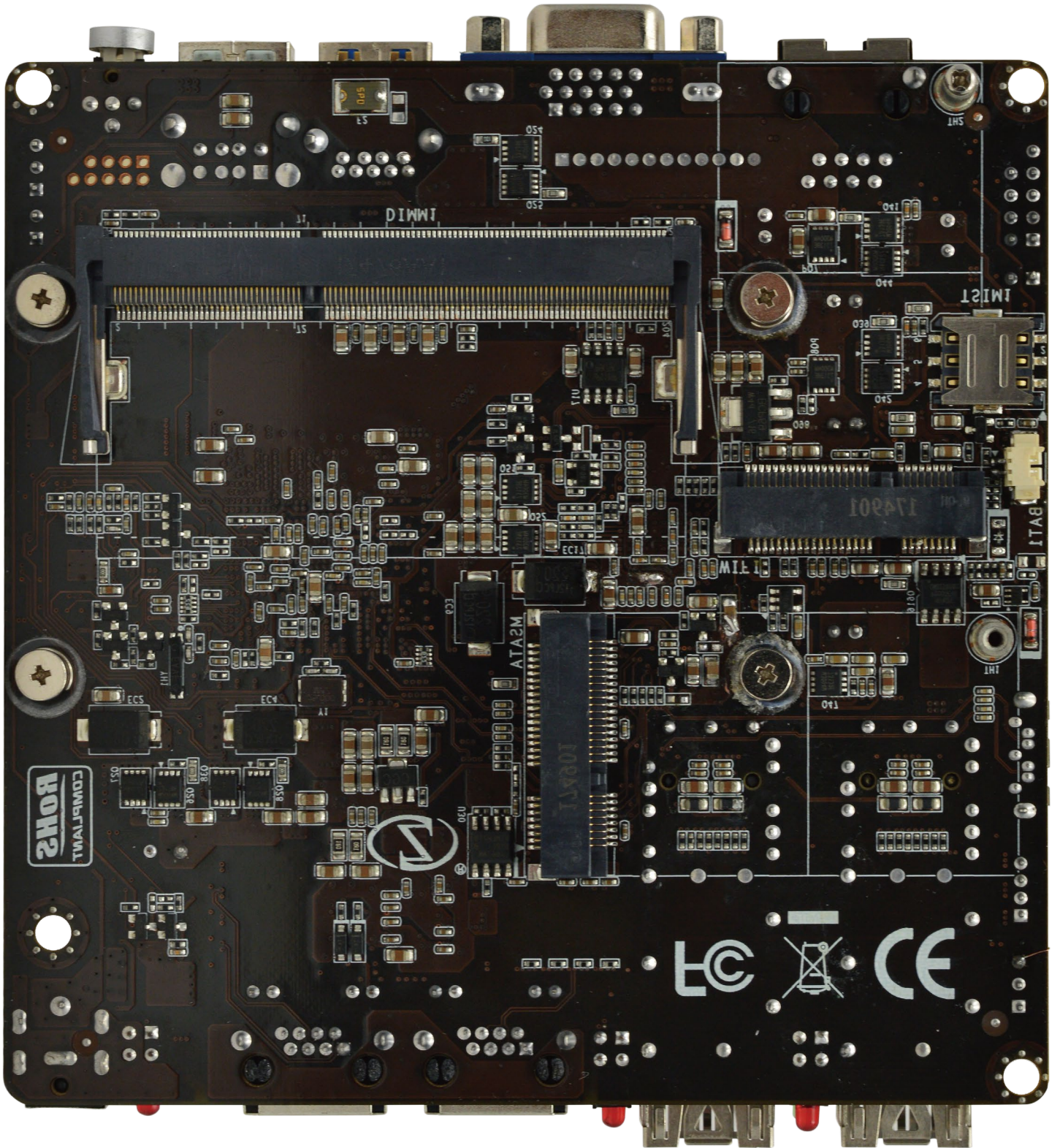
产品使用手册
Product manual

支持Intel® J1900 2.0G双核处理器

ZA-19L2G2产品图



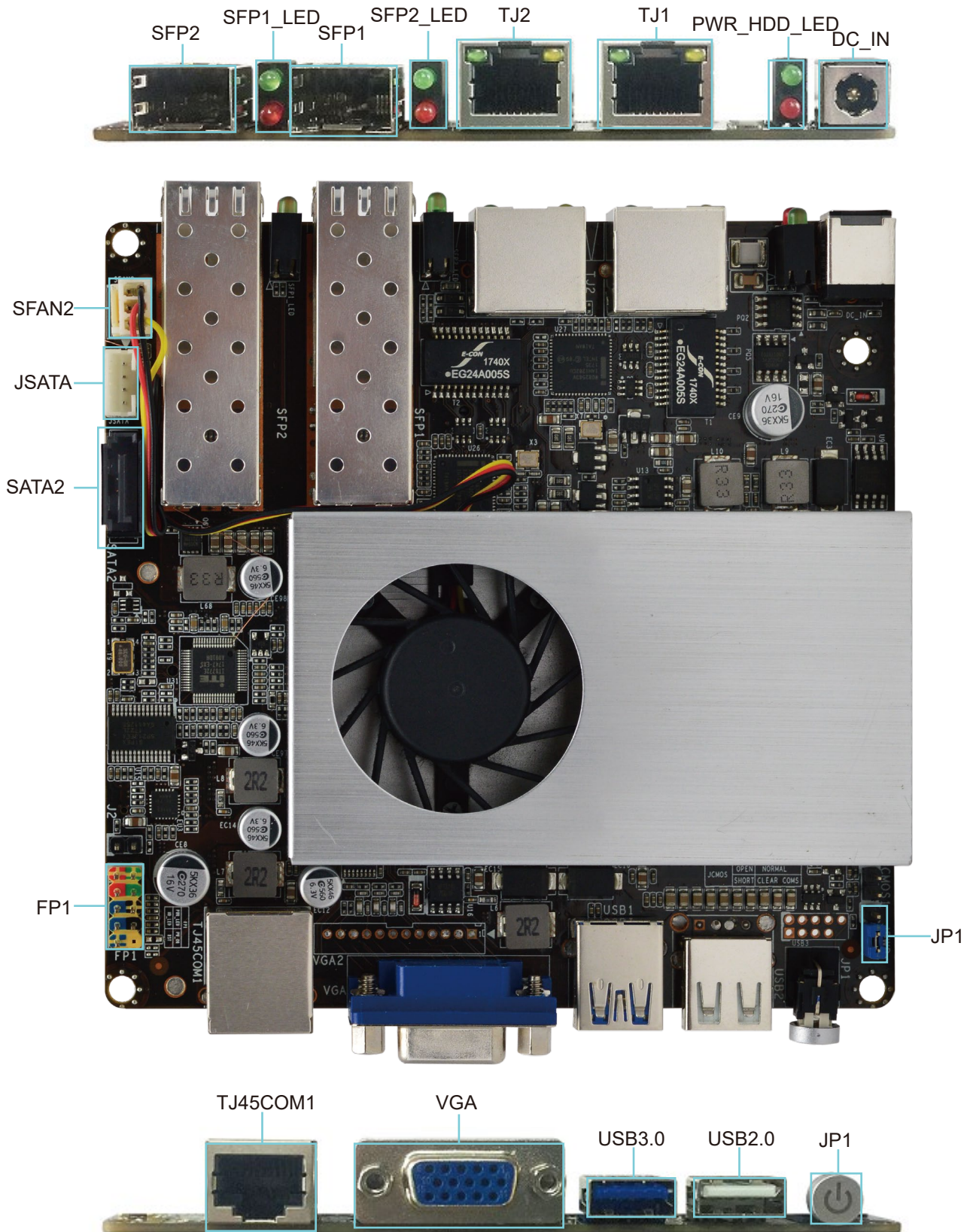
ZA-19L2G2产品图



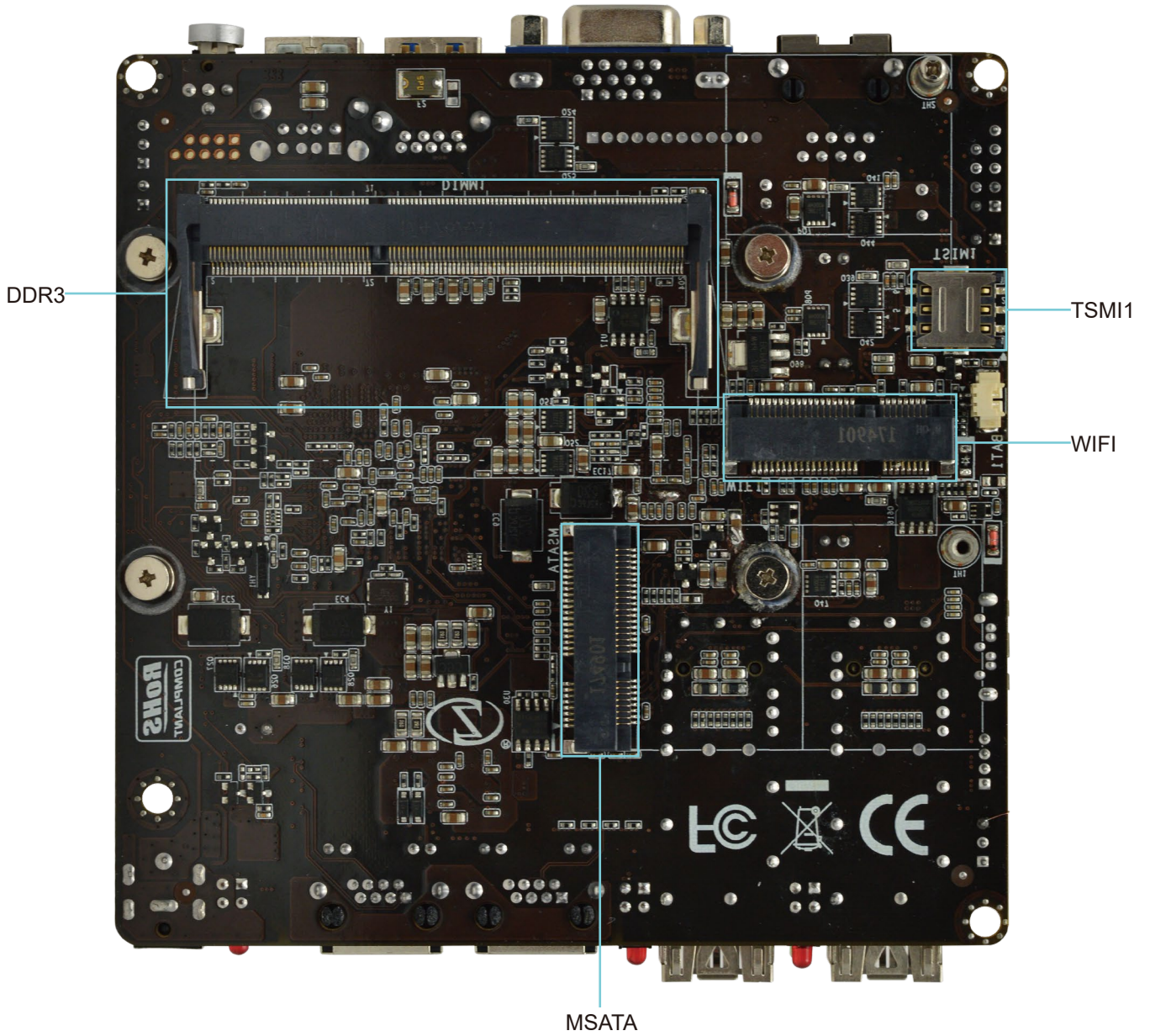
产品特性

板形结构	尺寸: 120mm x 120mm
中央处理器	支持Intel J1900 2.0G双核处理器
图形显示	Intel HD Graphics 350MHZ-1GHz
芯片组	J1900
系统存储器	1个DDR3 内存槽 ,1066/1600/1333MHz 最大支持16GB
前置I/O接口	1个SATA接口 1个CPU风扇连接器
后置I/O接口	1个RJ45COM1端口 2个LAN端口 1个USB2.0 1个USB3.0 2个Intel I350-AM2 千兆光纤接口
BIOS	AMIBIOS 8Mbit 闪存
板载 MINI_PCIE	1个MINI-PCIE (支持MSATA) 1个MINI-PCIE (支持WiFi)
拓展卡槽	1个DDR3, 1个WiFi, 1个CF Port, 1个MSATA
板载 LAN	2个Intel WG82583 LAN 接口, 2个Intel I350-AM2 千兆光纤接口
板载音效芯片	ALC662 2声道输出
操作系统	Windows7 Windows 8 Linux
系统监控和管理	网络唤醒 电压管理 智能温控风扇 系统电源管理温度管理
工作环境湿度	0%~95% (相对湿度, 无冷凝)
工作环境温度	-10° C~55° C

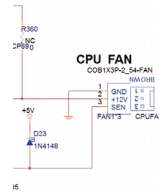
位图/IO接口



位图/IO接口



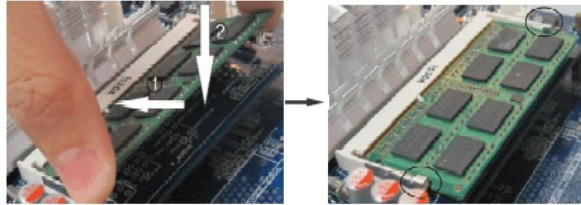
SFAN2
(散热风扇排针)



DDR3
(DDR3内存插槽端口)

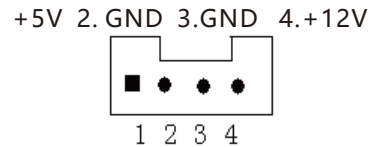
安装内存:

1. 在安装或移除内存之前请先关掉电源, 并且拨下AC电源线。
2. 小心握住内存条的两端, 不要触碰到上面的金属接点。
3. 将内存条的金手指对齐内存条插槽, 并且在方向上要注意金手指凹孔对上插槽的凸起点;
4. 将内存条斜30度插入内存槽处, 然后将内存条往下压, 压至可以听到"咔"的声响, 说明内存已安装成功, 可以使用 (注意: 将内存条下压的力度, 不可过大, 以免损坏内存)

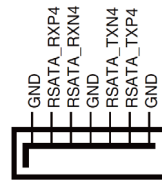


注意: 静电会损害电脑或内存的电子元件, 所以在进行以下步骤之前, 请务必先短暂接触接地金属物体, 以去除身上的静电。

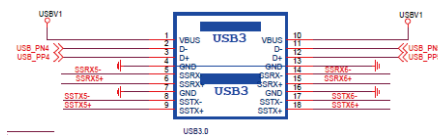
JSATA
(JSATA供电针排)



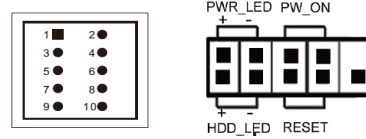
SATA 2
(SATA连端口)



USB3.0
USB3.0
(USB3.0端口)



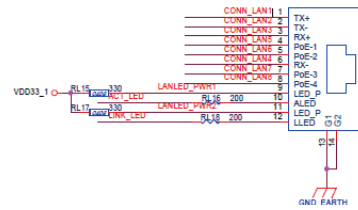
FP1
(Front Pane排针)



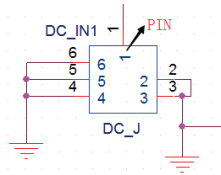
接脚	接脚定义	接脚	接脚定义
1	HDD LED+	2	PWR LED+
3	HDD LED-	4	GND
5	GND	6	P_SWIN
7	RESET_GND	8	GND
9	GND		

HDD Active LED:1,3 Power Button:6,8
Power LED:2,4 Reset Button:5,7

LAN
(LAN网络端口)

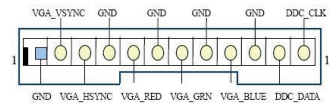


12/19VDC
(供电电源端口)



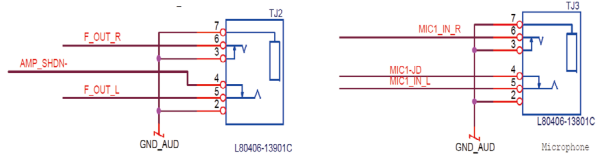
接脚	接脚定义	接脚	接脚定义
1	DC_IN	2	DC_J
3	GND	4	GND
5	GND	6	GND
7	GND	8	GND
9	GND		

VGA
(模拟视频信号显示端口)



接脚	接脚定义	接脚	接脚定义
1	GND	2	VGA_VSYNC
3	VGA_HSYNC	4	GND
5	VGA_RED	6	GND
7	VGA_GRN	8	GND
9	VGA_BULE	10	GND
11	DDC_DATA	12	DDC_CLK

Mic-in/Line-out
(音源输入接口/音源输出接口)



*其他未尽事项请详询销售人员